

Associazione tra disturbo post-traumatico da stress complesso e dipendenze patologiche in un campione di adolescenti italiani

Flaminia Reda^{1*}, Isabella Federico¹, Giulia D'Aurizio¹, Valentina Socci¹, Tommaso B. Jannini², Giorgio Di Lorenzo², Rodolfo Rossi²

¹ Dipartimento di Scienze Cliniche Applicate e Biotecnologiche, Università dell'Aquila, L'Aquila, Italia

² Dipartimento di Medicina dei Sistemi, Università di Roma Tor Vergata, Roma, Italia

* Contatto telefonico: 3388036861



Introduzione

Le evidenze relative ad un'associazione tra Disturbo Post Traumatico da Stress (PTSD) e dipendenze comportamentali e da sostanze sono ben consolidate. Al contrario, le conoscenze sul rapporto tra PTSD complesso (cPTSD) e dipendenze in adolescenza sono scarse.

Questo studio ha lo scopo di esplorare l'associazione tra PTSD e cPTSD, e diverse dipendenze comportamentali e da sostanze (uso di alcol, cannabis, uso problematico di internet -PIU-, e gioco d'azzardo patologico -GAP-).

Metodo

Partecipanti e procedura

1010 studenti di scuola superiore (età media=18.7; DS=0.65) della provincia dell'Aquila hanno compilato una batteria di questionari.

Variabili dipendenti

Le dipendenze comportamentali e da sostanze sono state valutate tramite i seguenti questionari:

- Alcohol Use Disorders Identification Test (AUDIT-c)
- Cannabis Abuse Screening Test (CAST)
- Problematic Internet Use Questionnaire (PIUQ)
- Gambling Problem Severity Subscale (GPSS).

Variabile indipendente

La presenza di sintomi da PTSD e/o cPTSD è stata valutata utilizzando l'International Trauma Questionnaire (ITQ).

Analisi dei dati

L'associazione tra sintomi da PTSD e/o cPTSD e i quattro diversi outcome (alcol, cannabis, PIU e GAP) è stata analizzata attraverso regressione logistica (non corretta e corretta per genere, età della madre alla nascita, appartenenza a minoranze, livello di istruzione del padre).

Risultati

Tabella 1: caratteristiche del campione

Variabile	N (%)
Genere	
Maschile	501 (49.6%)
Femminile	498 (49.3%)
Non dichiarato	11 (1.09%)
International Trauma Questionnaire	
PTSD	92 (9.11%)
cPTSD	41 (4.06%)
AUDIT	353 (34.95%)
CAST	59 (5.96%)
PIUQ	195 (19.42%)
GPSS	54 (5.42%)

Conclusioni

I nostri dati suggeriscono che i sintomi post-traumatici possono rappresentare un fattore di rischio per le dipendenze comportamentali e da sostanze, con pattern parzialmente differenti tra PTSD e cPTSD. Queste evidenze sottolineano l'importanza di ampi programmi di screening psicopatologici, anche al fine di sviluppare interventi clinici precoci, circoscritti e correttamente indirizzati. Infine, i nostri risultati mettono in luce come le dipendenze possano rappresentare potenziali complicazioni del PTSD e del cPTSD.

Fig.1 Modello di Regressione Logistica Non Corretto

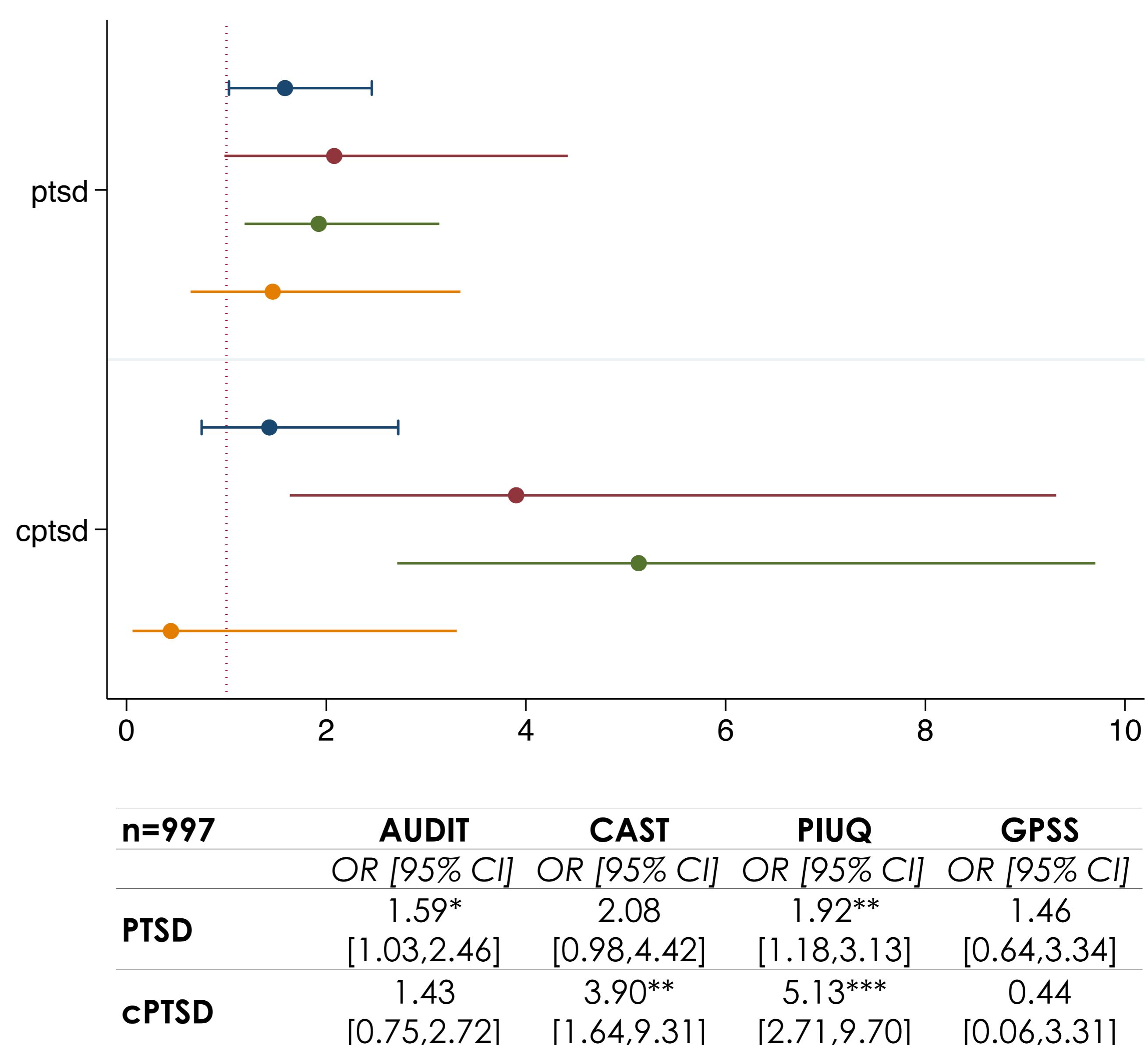


Fig.2 Modello di Regressione Logistica Corretto

